



MYEASYWAY
Segway Touren & Events



SEGWAY-TOUR

Brauerei Rothaus

Segwaytour zur Kultbrauerei Rothaus

Diese Tour bleibt ein unvergessliches Erlebnis im Hochschwarzwald. Ein faszinierendes Fahrzeug und ein außergewöhnliches Ziel in Kombination mit einer traumhaften Landschaft. Das Highlight für Ihren Urlaub oder Ihr Firmen-Event.

Die Tour beginnt in Schluchsee. Dort erhalten Sie eine Einweisung in die Steuerungstechnik des Segways. Im Anschluss führen wir ein Sicherheitstraining durch.

Weitere Informationen zu den Teilnahmebedingungen finden Sie unter:
www.myeasyway.de oder www.segwaytouren-hochschwarzwald.de



Auf unserem Übungsplatz kann jeder seine erlernten Fahrkenntnisse vertiefen.

Während Sie auf dem Segway dahin gleiten, können Sie den herrlichen Blick über den „Wanderort des Jahres 2005“ genießen.

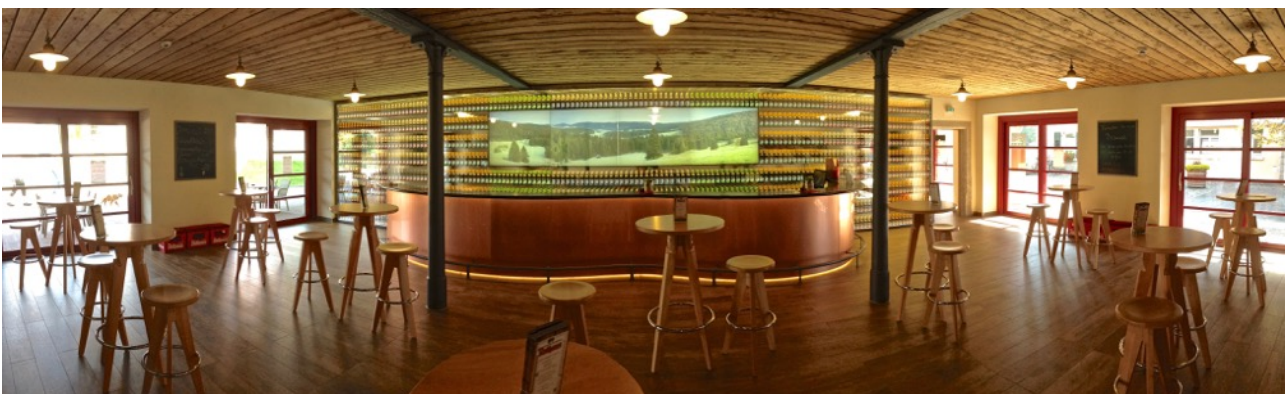
Unsere Tour geht los, wenn Sie sich auf dem Segway sicher fühlen.

Wir starten direkt am schönen Schluchsee, dem größten See im Schwarzwald.

Ganz nach dem Motto Fahrspaß pur in mitten der Natur, schweben wir durch die herrlichen Wälder. Nachdem wir rund 100 Höhenmeter mühelos überwunden haben, geht es hinab in das romantische Tal nach Balzhausen. Hier treffen wir mit unserem futuristischen Hightech-Fahrzeug auf ein traditionelles, typisches Schwarzwalddorf. Erleben Sie den Schwarzwald pur, mit seinen vielen Facetten.

Nach einer kräftigen Steigung, können Sie den traumhaften Blick auf das wunderschöne Alpen-Panorama (bei klarer Sicht) genießen. Lassen Sie die Blicke schweifen, sehen Sie die atemberaubende Natur des Hochschwarzwaldes, während wir an der Kapelle von Dürrenbühl und den Quellen für das Kult-Bier „Tannenzäpfle“ vorbei fahren.

Jetzt noch ein paar Meter und wir haben die Rothaus-Brauerei erreicht.



Weitere Informationen zu den Teilnahmebedingungen finden Sie unter:
www.myeasyway.de oder www.segwaytouren-hochschwarzwald.de



Zeit für eine Vesperpause im schönen Biergarten oder im Brauereigasthof. Das Gelände der Brauerei wurde liebevoll hergerichtet und bietet jede Menge sehenswerter Highlights.

Sie können die kostenlose Multi-Media-Show anschauen oder den Rothaus-Shop besuchen. Nur ein paar Meter entfernt befindet sich eines der bekanntesten Schwarzwaldhäuser. Das Haus von Prof. Dr. Brinkmann aus der Fernsehserie „Die Schwarzwaldklinik“. Schauen Sie doch mal hinein. Als Museum kann es gern besichtigt werden.

Im Anschluss geht es weiter nach Faulenfürst. Nun ist noch einmal volle Konzentration gefragt. Wir fahren über eine anspruchsvolle Offroad-Strecke auf 1050 m Höhe. Dort tauchen wir wieder in den erholsamen Wald ein. Nach einer steilen Bergabfahrt, vorbei an einem Bachlauf, geht es wieder Richtung Schluchsee. Schwebend erleben Sie nun einen der schönsten Blicke auf den See und dem gleichnamigen Ort. Nur noch ein paar Meter und wir haben unseren Ausgangspunkt erreicht.

Folgende Leistungen sind inklusive:

- Fahrspaß pur Offroad & Onroad
- Segway Miete inkl. Vollkaskoversicherung mit Selbstbeteiligung
- Sturzhelm, Handschuhe, Regenponcho
- Fahrsicherheitstraining ca. 30 min
- Segway - Fahrt: Schluchsee - Rothaus
- ca. 60 min Pause im Gasthof oder Biergarten der Rothausbrauerei
(Essen und Getränke auf eigene Rechnung)

Weitere Informationen zu den Teilnahmebedingungen finden Sie unter:
www.myeasyway.de oder www.segwaytouren-hochschwarzwald.de